

**Государственный комитет по государственной регистрации и кадастру Республики Крым**

(полное наименование органа кадастрового учета)

**КВ.1**

**КАДАСТРОВАЯ ВЫПИСКА О ЗЕМЕЛЬНОМ УЧАСТКЕ**

"01" июня 2016 г. № 90-02/2016-241923

<b>1</b>	Кадастровый номер:	90:25:080101:60	<b>2</b>	Лист № <u>1</u>	<b>3</b>	Всего листов: <u>7</u>
<b>4</b>	Номер кадастрового квартала:	90:25:080101				
<b>5</b>	Предыдущие номера:	0111949700:01:001:0116	<b>6</b>	Дата внесения номера в государственный кадастр недвижимости: 14.10.2010		
<b>7</b>	—					
<b>8</b>	Кадастровые номера объектов капитального строительства: —					
<b>9</b>	Адрес (описание местоположения): Республика Крым, г Ялта, пгт Форос, спуск Форосский, с восточной стороны					
<b>10</b>	Категория земель: Земли населенных пунктов					
<b>11</b>	Разрешенное использование: Многоэтажная жилая застройка(высотная застройка)					
<b>12</b>	Площадь: 11700+/-38 кв. м					
<b>13</b>	Кадастровая стоимость: —					
<b>14</b>	Система координат: СК кадастрового округа, зона 2					
<b>15</b>	Сведения о правах: —					
<b>16</b>	Особые отметки: —					
<b>17</b>	Характер сведений государственного кадастра недвижимости (статус записи о земельном участке): Сведения об объекте имеют статус ранее учтенные					
<b>18</b>	Дополнительные сведения:					
	<b>18.1</b>	Сведения о природных объектах, расположенных в пределах земельного участка: —				
	<b>18.2</b>	Кадастровые номера участков, образованных из земельного участка: —				
<b>19</b>	Сведения о кадастровых инженерах: Хайруллина Ксения Юрьевна, 23-12-997, ООО "Крымский кадастровый центр", 25.08.2015 г.					

(полное наименование должности)	(подпись)	(инициалы, фамилия)

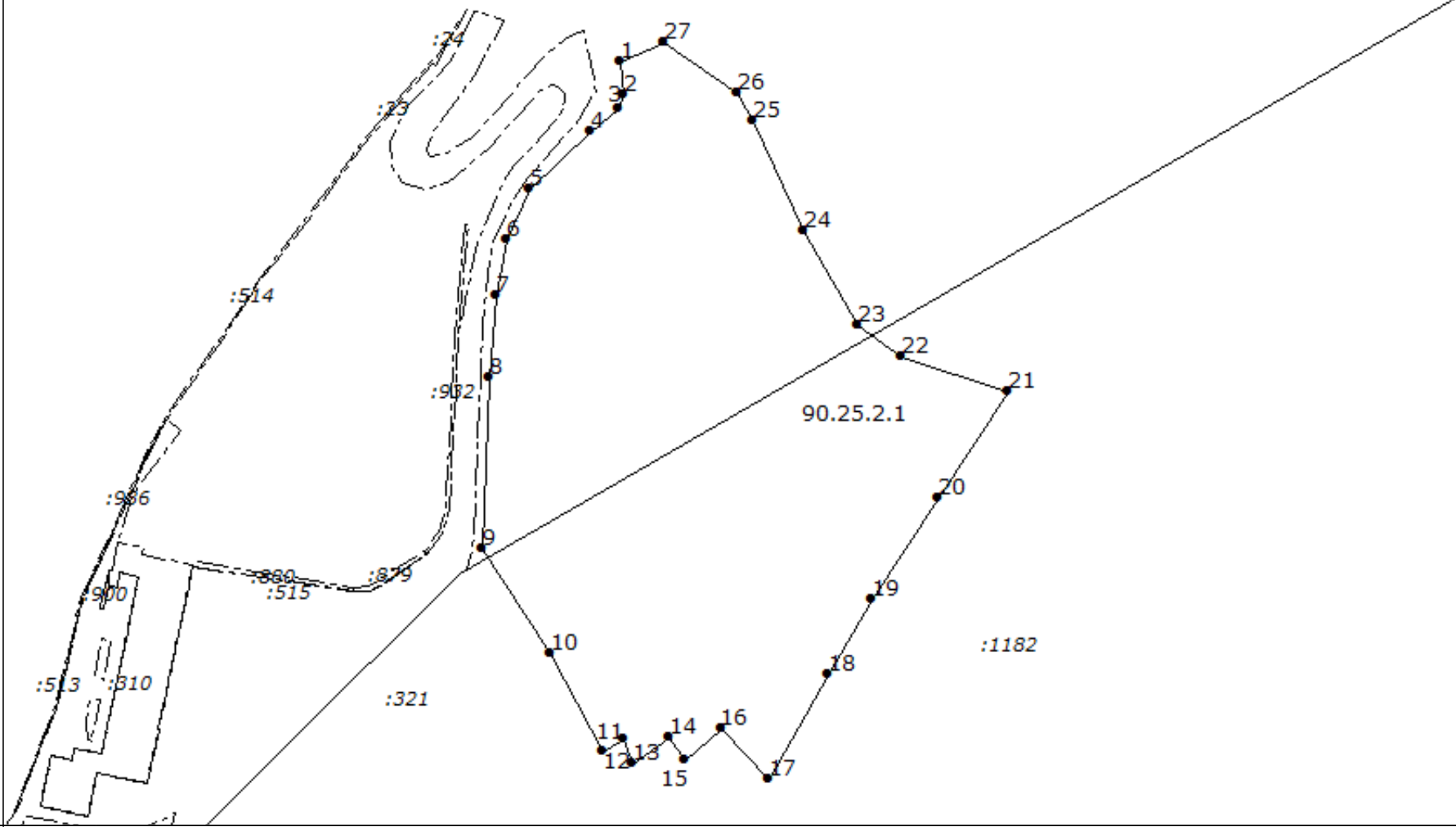
М.П.

КАДАСТРОВАЯ ВЫПИСКА О ЗЕМЕЛЬНОМ УЧАСТКЕ

"01" июня 2016 г. № 90-02/2016-241923

1	Кадастровый номер: 90:25:080101:60	2	Лист № 2	3	Всего листов: 7
---	------------------------------------	---	----------	---	-----------------

4	План (чертеж, схема) земельного участка
---	---



5	Масштаб 1:1500
---	----------------

--	--	--

(полное наименование должности)

(подпись)

(инициалы, фамилия)

М.П.

## КАДАСТРОВАЯ ВЫПИСКА О ЗЕМЕЛЬНОМ УЧАСТКЕ

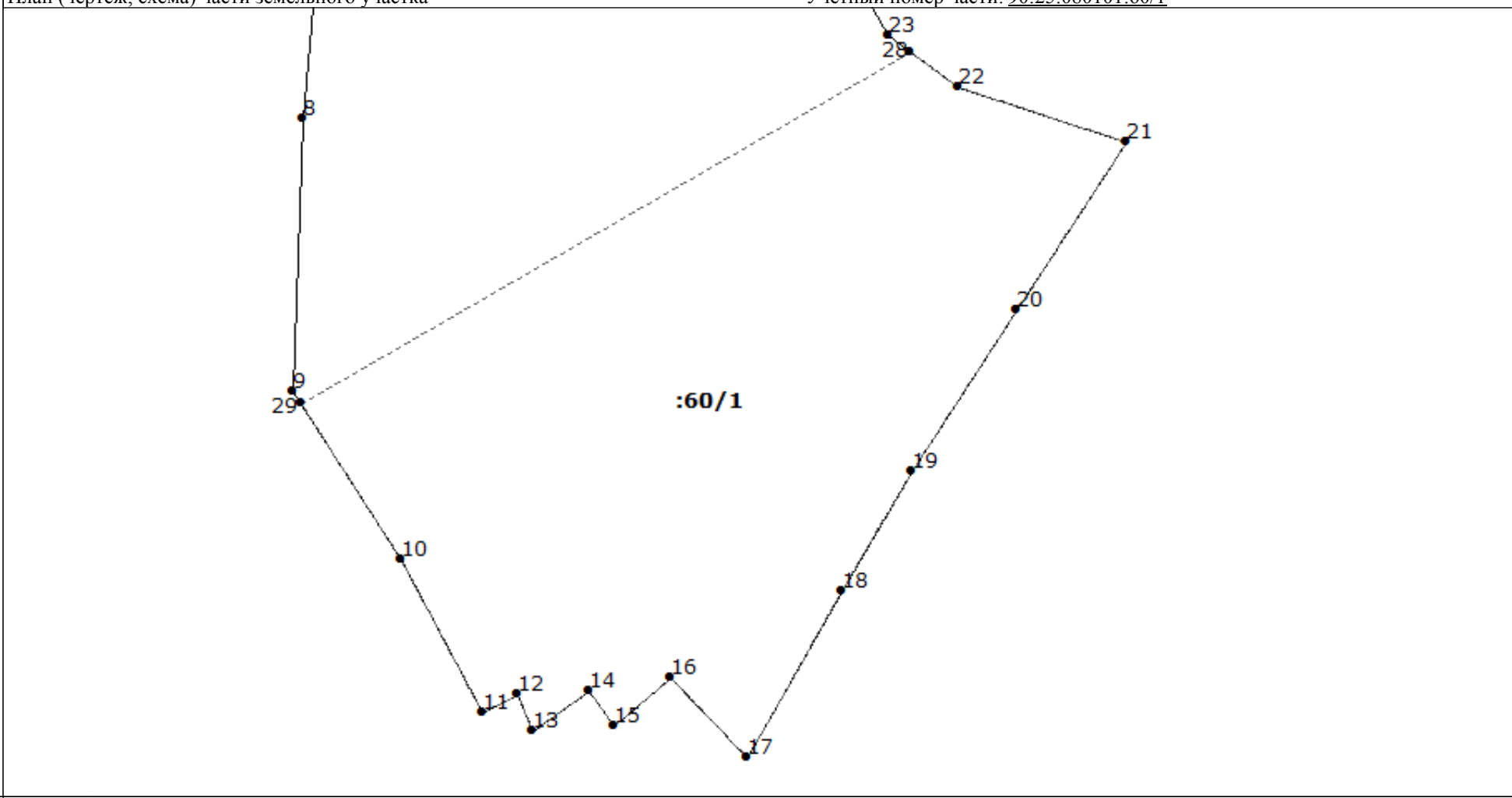
"01" июня 2016 г. № 90-02/2016-241923

1	Кадастровый номер:	90:25:080101:60	2	Лист № 3	3	Всего листов: 7
4	Сведения о частях земельного участка и обременениях					
	Номер п/п	Учетный номер части	Площадь (м <sup>2</sup> )	Характеристика части		
	1	2	3	4		
	1	1	6015	<p>Ограничения прав на земельный участок, предусмотренные статьями 56, 56.1 Земельного кодекса Российской Федерации. В соответствии со ст. 65 Водного кодекса Российской Федерации от 03 июня 2006 года № 74-ФЗ в границах водоохранных зон запрещается:</p> <ol style="list-style-type: none"> <li>1) использование сточных вод в целях регулирования плодородия почв;</li> <li>2) размещение кладбищ, скотомогильников, объектов размещения отходов производства и потребления, химических, взрывчатых, токсичных, отравляющих и ядовитых веществ, пунктов захоронения радиоактивных отходов;</li> <li>3) осуществление авиационных мер по борьбе с вредными организмами;</li> <li>4) движение и стоянка транспортных средств (кроме специальных транспортных средств), за исключением их движения по дорогам и стоянки на дорогах и в специально оборудованных местах, имеющих твердое покрытие;</li> <li>5) размещение автозаправочных станций, складов горюче-смазочных материалов (за исключением случаев, если автозаправочные станции, склады горюче-смазочных материалов размещены на территориях портов, судостроительных и судоремонтных организаций, инфраструктуры внутренних водных путей при условии соблюдения требований законодательства в области охраны окружающей среды и настоящего Кодекса), станций технического обслуживания, используемых для технического осмотра и ремонта транспортных средств, осуществление мойки транспортных средств;</li> <li>6) размещение специализированных хранилищ пестицидов и агрохимикатов, применение пестицидов и агрохимикатов;</li> <li>7) сброс сточных, в том числе дренажных, вод;</li> <li>8) разведка и добыча общераспространенных полезных ископаемых (за исключением случаев, если разведка и добыча общераспространенных полезных ископаемых осуществляются пользователями недр, осуществляющими разведку и добычу иных видов полезных ископаемых, в границах предоставленных им в соответствии с законодательством Российской Федерации о недрах горных отводов и (или) геологических отводов на основании утвержденного технического проекта в соответствии со статьей 19.1 Закона Российской Федерации от 21 февраля 1992 года N 2395-1 "О недрах").</li> </ol> <p>В границах водоохраной зоны допускается проектирование, строительство, реконструкция, ввод в эксплуатацию, эксплуатация хозяйственных и иных объектов при условии оборудования таких объектов сооружениями, обеспечивающими охрану водных объектов от загрязнения, засорения и истощения вод в соответствии с водным законодательством и в области охраны окружающей среды.</p> <p>В соответствии со статьями 5, 6, 65 (п.13) Водного кодекса Российской Федерации от 03 июня 2006 № 74-ФЗ ширина водоохраной зоны (ВОЗ) Черного моря на территории Республики Крым (городской округ Ялта) составляет 500 м. 90.25.2.1. Приказ об установлении границ водоохраной зоны и прибрежной защитной полосы Черного моря на территории Республики Крым от 23.12.2015 № 1449</p>		

(полное наименование должности)	(подпись)	(инициалы, фамилия)
---------------------------------	-----------	---------------------

КАДАСТРОВАЯ ВЫПИСКА О ЗЕМЕЛЬНОМ УЧАСТКЕ

"01" июня 2016 г. № 90-02/2016-241923

1	Кадастровый номер: 90:25:080101:60	2	Лист № 4	3	Всего листов: 7
4	План (чертеж, схема) части земельного участка <span style="float: right;">Учетный номер части: 90:25:080101:60/1</span> 				
5	Масштаб 1:900				

(полное наименование должности)	(подпись)	(инициалы, фамилия)
---------------------------------	-----------	---------------------

М.П.

## КАДАСТРОВАЯ ВЫПИСКА О ЗЕМЕЛЬНОМ УЧАСТКЕ

"01" июня 2016 г. № 90-02/2016-241923

1	Кадастровый номер: 90:25:080101:60				2	Лист № 5	3	Всего листов: 7
4	Описание местоположения границ земельного участка							
	Номер п/п	Номер точки	Номер точки	Дирекционный угол	Горизонтальное проложение (м)	Описание закрепления на местности	Кадастровые номера смежных участков	Особые отметки
	1	2	3	4	5	6	7	8
	1	1	2	172° 34'	7.72	-	—	—
	2	2	3	203° 5'	3.47	-	—	—
	3	3	4	230° 12'	7.89	-	—	—
	4	4	5	226° 20'	19.42	-	—	—
	5	5	6	204° 42'	12.61	-	—	—
	6	6	7	190° 45'	12.65	-	—	—
	7	7	8	184° 29'	18.79	-	—	—
	8	8	9	182° 23'	39.08	-	—	—
	9	9	10	147° 4'	28.56	-	—	—
	10	10	11	151° 54'	24.99	-	—	—
	11	11	12	61° 29'	5.66	-	—	—
	12	12	13	159° 12'	5.74	-	—	—
	13	13	14	54° 57'	10.10	-	—	—
	14	14	15	144° 18'	6.08	-	—	—
	15	15	16	49° 29'	10.59	-	—	—
	16	16	17	136° 49'	15.81	-	—	—
	17	17	18	29° 55'	27.43	-	—	—
	18	18	19	30° 6'	19.98	-	—	—
	19	19	20	33° 13'	27.53	-	—	—
	20	20	21	32° 51'	28.64	-	—	—
	21	21	22	288° 11'	25.21	-	—	—
	22	22	23	306° 17'	12.55	-	—	—
	23	23	24	329° 44'	24.49	-	—	—
	24	24	25	335° 58'	27.65	-	—	—
	25	25	26	329° 39'	7.30	-	—	—

(полное наименование должности)	(подпись)	(инициалы, фамилия)

М.П.

## КАДАСТРОВАЯ ВЫПИСКА О ЗЕМЕЛЬНОМ УЧАСТКЕ

"01" июня 2016 г. № 90-02/2016-241923

<b>1</b>	Кадастровый номер:	90:25:080101:60				<b>2</b>	Лист № <u>6</u>	<b>3</b>	Всего листов: <u>7</u>
Описание местоположения границ земельного участка									
	Номер п/п	Номер точки	Номер точки	Дирекционный угол	Горизонтальное проложение (м)	Описание закрепления на местности	Кадастровые номера смежных участков	Особые отметки	
	1	2	3	4	5	6	7	8	
	26	26	27	304° 40'	20.20	-			
	27	27	1	247° 35'	10.99	-	—	—	

(полное наименование должности)	(подпись)	(инициалы, фамилия)

М.П.

## КАДАСТРОВАЯ ВЫПИСКА О ЗЕМЕЛЬНОМ УЧАСТКЕ

"01" июня 2016 г. № 90-02/2016-241923

1	Кадастровый номер:	90:25:080101:60		2	Лист № 7	3	Всего листов: 7
4	Описание поворотных точек границы земельного участка						
	Номер точки	Координаты		Описание закрепления на местности	Особые отметки (точность определения)		
		X	Y				
	1	2	3	4	5		
	1	4910225.68	5163870.48	Долговременный межевой знак	0.10		
	2	4910218.02	5163871.48	Долговременный межевой знак	0.10		
	3	4910214.83	5163870.12	Долговременный межевой знак	0.10		
	4	4910209.78	5163864.06	Долговременный межевой знак	0.10		
	5	4910196.37	5163850.01	Долговременный межевой знак	0.10		
	6	4910184.91	5163844.74	Долговременный межевой знак	0.10		
	7	4910172.48	5163842.38	Долговременный межевой знак	0.10		
	8	4910153.75	5163840.91	Долговременный межевой знак	0.10		
	9	4910114.70	5163839.29	Долговременный межевой знак	0.10		
	10	4910090.73	5163854.82	Долговременный межевой знак	0.10		
	11	4910068.68	5163866.59	Долговременный межевой знак	0.10		
	12	4910071.38	5163871.56	Долговременный межевой знак	0.10		
	13	4910066.01	5163873.60	Долговременный межевой знак	0.10		
	14	4910071.81	5163881.87	Долговременный межевой знак	0.10		
	15	4910066.87	5163885.42	Долговременный межевой знак	0.10		
	16	4910073.75	5163893.47	Долговременный межевой знак	0.10		
	17	4910062.22	5163904.29	Долговременный межевой знак	0.10		
	18	4910086	5163917.97	Долговременный межевой знак	0.10		
	19	4910103.29	5163927.99	Долговременный межевой знак	0.10		
	20	4910126.32	5163943.07	Долговременный межевой знак	0.10		
	21	4910150.38	5163958.61	Долговременный межевой знак	0.10		
	22	4910158.25	5163934.66	Долговременный межевой знак	0.10		
	23	4910165.68	5163924.54	Долговременный межевой знак	0.10		
	24	4910186.83	5163912.20	Долговременный межевой знак	0.10		
	25	4910212.08	5163900.94	Долговременный межевой знак	0.10		
	26	4910218.38	5163897.25	Долговременный межевой знак	0.10		
	27	4910229.87	5163880.64	Долговременный межевой знак	0.10		
	28	4910163.35	5163927.71	—	—		
	29	4910112.90	5163840.46	—	—		

(полное наименование должности)	(подпись)	(инициалы, фамилия)

М.П.